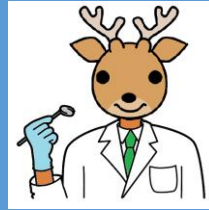


三重県立聾学校

幼稚部から高等部専攻科までの子どもたちが通う、三重県唯一の聴覚支援学校です。
2019年に創立100周年を迎えます。

本校で使う「はろ～」とは

- ①ピカピカな白い歯で「はろ～」と元気にあいさつ
- ②歯と口のことについて知ろう
- ③ろう者の歯と口の健康について考えよう



歯と口の健康づくり推進
キャラクター ろくしさん
(名前は子どもたちから募集)

通年での取組 8と6が付く日は、はろ～デー

ピカピカ歯ッピーデー

- 第1はろ～デーは、
歯ブラシ☑チェックデー
- 小学部を対象とした
お昼の歯みがき教室
など



かめかめメニューデー

- 咀嚼やく姿勢に注意し喫食
- 年に3回子どもたちから
かめかめメニューを募集
- 上記以外に、栄養教諭が
考えたメニューを提供



歯と口の健康づくりに特化したほけんだより はろ～つうしん

- 年間15回ほど発行
- 子どもだけでなく保護者も対象にした、正しい情報発信のツールとして活用

6・11月は、はろ～月間

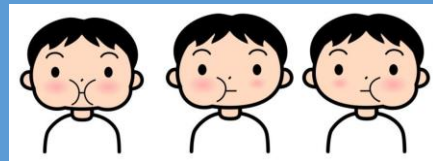
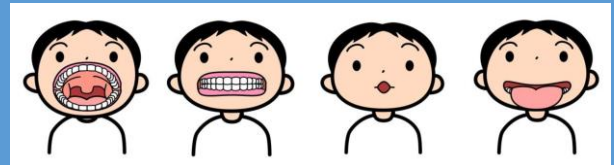
- 推進月間として様々な取組を実施

学校祭は、 スペシャルはろ～デー

- 栄養教諭と連携し
口輪筋力測定など実施
- 保護者・卒業生も
参加体験



養護教諭・栄養教諭・言語聴覚士が推奨 あいうべ&あっぷっぷ体操



見てわかる！やってみよう！と思える 視覚支援の工夫

- 手話では伝わりにくいことも、オーダー作成のイラストを活用し、理解を促す
定期・臨時の歯科健康診断時に行う、歯科衛生士による個別指導時にも活用
- みがき残し部位がわかる歯垢染色は、年4回実施
(定期・臨時の歯科健康診断及びはろ～月間)

ワイダーを使用した画像を活用し、
事後の振り返りや、保護者との
共通理解を図る

